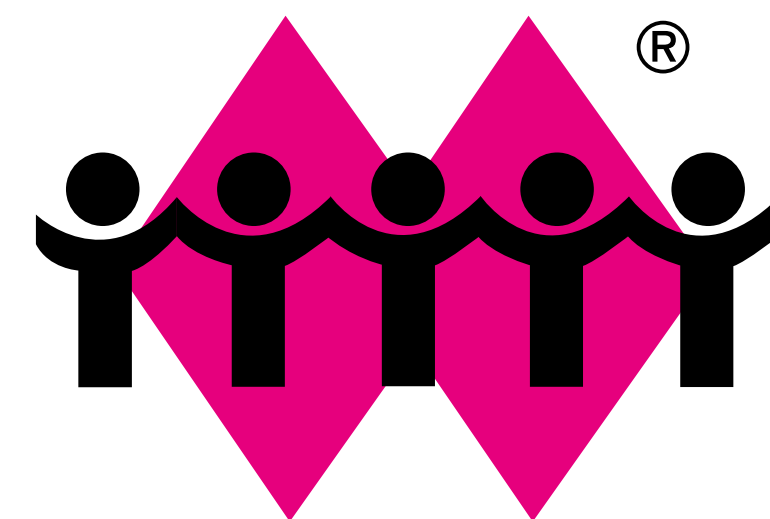


HERZLICH
WILLKOMMEN



Schilddrüsen**L**iga **D**eutschland e.V.



INHALT

1

SCHILDDRÜSENLIGA DEUTSCHLAND E.V.

- ▶ Wer wir sind
- ▶ Was wir wollen
- ▶ Was wir machen

2

ORGANISATION

- ▶ Aufbau
- ▶ Vorstand
- ▶ Sekretariat
- ▶ Wissenschaftlicher Beirat
- ▶ Selbsthilfegruppen
- ▶ Mitglieder

3

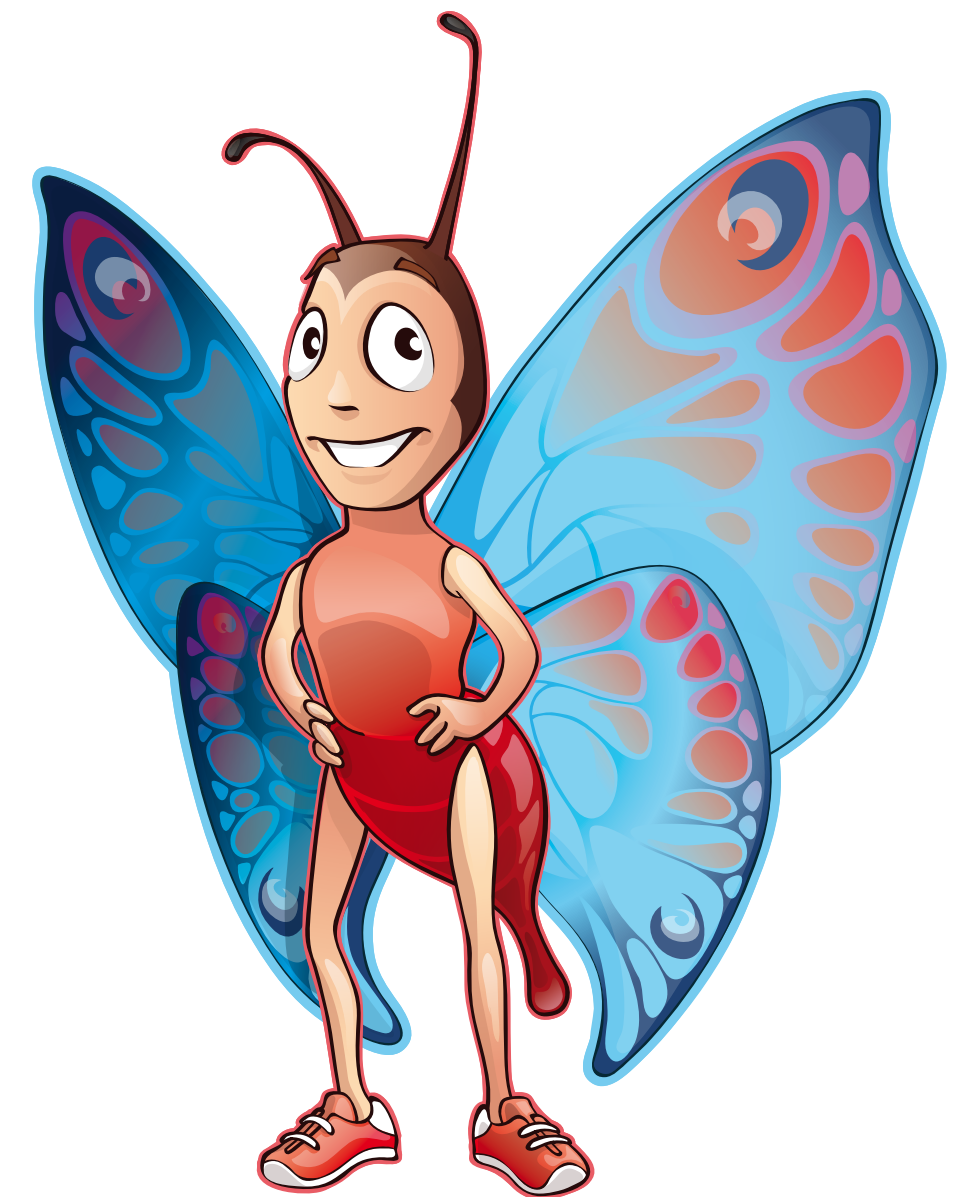
INFORMATIONEN

- ▶ Medien + Aktivitäten
- ▶ Website
- ▶ Flyer + Broschüren
- ▶ Selbsthilfegruppen
- ▶ Wissenschaftlicher Beirat
- ▶ Arzt-Patienten-Seminare

4

MACH MIT!

- ▶ Leitfaden zur Gründung einer Selbsthilfegruppe



1

WER WIR SIND

SCHILDDRÜSENLIGA DEUTSCHLAND e.V.

Jeder dritte Deutsche leidet an einer Schilddrüsenerkrankung.

Damit gehören Störungen der Schilddrüsenfunktion zu den häufigsten Krankheiten in Deutschland. Insbesondere chronische Schilddrüsenerkrankungen sind für Betroffene sehr belastend.

Viele erfahren durch ihre chronische Erkrankung tiefgreifende Veränderungen, z.B. können geringere Belastbarkeit, oftmals fehlendes Verständnis am Arbeitsplatz und in der Familie zu Problemen im gewohnten Umfeld führen.

Zusätzlich fehlt es manchen Betroffenen an den nötigen Informationen über Ihre Erkrankung und deren Behandlungsmöglichkeiten.



Wir haben es uns zur Aufgabe gemacht, Betroffene mit allen uns zur Verfügung stehenden Mitteln zu unterstützen. **MACHEN SIE MIT!**



Dachverband der Selbsthilfegruppen für Schilddrüsenkranke und Angehörige

Mitglied der Thyroid Federation International (TFI)

Förderndes Mitglied der Deutschen Gesellschaft für Endokrinologie (DGE)

1

WAS WIR WOLLEN

SCHILDDRÜSENLIGA DEUTSCHLAND e.V.



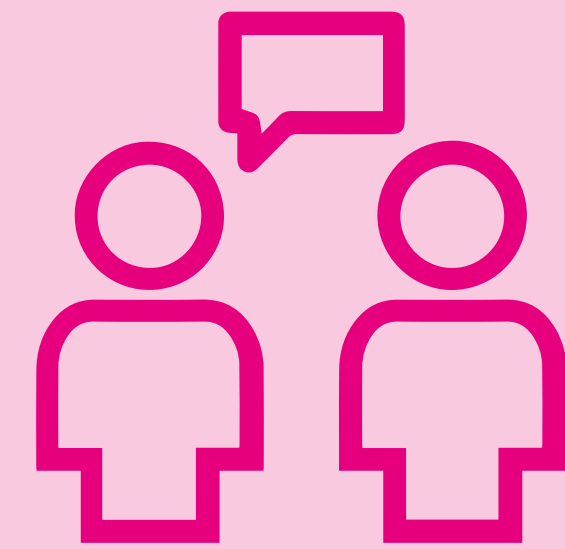
Wissen vermitteln

Förderung des Wissens um die Krankheiten der Schilddrüse, ihre Vorbeugung, Früherkennung und bestmögliche Behandlung.



Zusammenhalt fördern

Zusammenbringen von Schilddrüsenexperten und Patienten.



Selbsthilfegruppen

Verständnis und Unterstützung in der Gruppe: Patienten und ihre Angehörigen bei der Bildung von Selbsthilfegruppen unterstützen.

WAS WIR MACHEN

SCHILDDRÜSENLIGA DEUTSCHLAND e.V.

Die Schilddrüsen-Liga Deutschland e.V. hat sich zur Aufgabe gesetzt, Schilddrüsenexperten und Patienten an einen Tisch zu bringen. Ziele sind die Förderung des Wissens um die Krankheiten der Schilddrüse, ihre Vorbeugung, Früherkennung und bestmögliche Behandlung.

- ▶ Beantwortung schriftlicher oder mündlicher **Anfragen** von Betroffenen durch SelbsthilfegruppenleiterInnen und telefonische AnsprechpartnernInnen
- ▶ Beantwortung von schwierigen **medizinischen Fragen** durch ÄrztInnen aus unserem wissenschaftlichen Beirat
- ▶ Unterstützung und Information von Betroffenen, Fachkreisen sowie der Öffentlichkeit durch **Informationsmaterial** sowie online über **www.schilddruesenliga.de**
- ▶ Hilfe bei der Suche nach Spezialisten, Selbsthilfegruppen und Ansprechpartnern
- ▶ Hilfe bei Gründung und Koordination regionaler Selbsthilfegruppen
- ▶ Hilfe bei Fragen im **Schwerbehindertenrecht**
- ▶ **Informationsveranstaltungen** sowie **Messeauftritte**
- ▶ **Förderung wissenschaftlicher Untersuchungen** in Zusammenarbeit mit Schilddrüsenspezialisten und medizinischen Fachgesellschaften
- ▶ **Arzt-Patienten-Seminare**
- ▶ **Mitgliedszeitschrift** „Blickpunkt Schilddrüse“

2

AUFBAU ORGANISATION

*"Sweety ist mein Name und ich bin
wirklich wichtig für die Schilddrüse.*

*Tagaus-tagein schleppe ich Jod herbei,
da ein Faktor für eine gesunde Schilddrüse
die ausreichende Jod-Versorgung ist."*



MITGLIEDSCHAFTEN



Deutsche Gesellschaft für Endokrinologie
Hormone und Stoffwechsel



VORSITZENDE

Barbara Schulte, Bonn

Trägerin der Verdienstmedaille des Verdienstordens der Bundesrepublik Deutschland



VORSTANDS-MITGLIEDER

Der Vorstand besteht zur Zeit aus weiteren drei Mitgliedern und setzt sich wie folgt zusammen:

Prof. Dr. med. Michael Cordes, Nürnberg

Prof. Dr. med. Markus S. Kupka, Hamburg

Kirstin Roos, Bonn



“Aus eigener Betroffenheit heraus habe ich die Schilddrüsen-Liga Deutschland e.V., nach Prof. Pfannenstiel, von Grund auf erneuert, erweitert, gefestigt und bin seit vielen Jahren Vorsitzende.

Mein Bestreben den Betroffenen Hilfe zukommen zu lassen, brauchte einige Zeit. Nun haben wir aber einen Verein, der seine satzungsmässigen Aufgaben erfüllt, um den Betroffenen oder auch Ratsuchenden mit Broschüren, Selbsthilfegruppen und Ansprechpartnern, unseren Internetseiten und mit dieser Präsentation weiterhelfen zu können.”

2

SEKRETARIAT ORGANISATION



ANSPRECHPARTNERIN

Kirstin Roos und Janine Stieler

ADRESSE

Schilddrüsen-Liga Deutschland e.V.

Sekretariat

Postfach 1123

53333 Meckenheim



 0228 / 386 90 60

 www.schilddruesenliga.de

 sekretariat@schilddruesenliga.de

 Montag bis Donnerstag 09:00 – 15:00 Uhr
Freitag 09:00 – 13:30 Uhr

2

WISSENSCHAFTLICHER BEIRAT ORGANISATION



VORSTAND

Prof. Dr. med. Michael Cordes,
Nürnberg

MITGLIEDER

Prof. Dr. med. Costanza Chiapponi, Köln
Prof. Dr. med. Anja Eckstein, Essen
Dr. med. Sophie Huttmann, Köln
Prof. Dr. med. Markus S. Kupka, Hamburg
PD Dr. med. Udo Siebolts, Köln



FACHGEBIETE

Augenheilkunde
Chirurgie
Endokrinologie
Innere Medizin
Nuklearmedizin
Pathologie
Psychotherapie
Reproduktionsmedizin

2

SELBSTHILFEGRUPPEN + TEL. ANSPRECHPARTNER ORGANISATION

Die Schilddrüsenliga Deutschland e.V. arbeitet deutschlandweit mit einer großen Anzahl an Selbsthilfegruppen und telefonischen Ansprechpartnern zusammen.

Auf der Website www.schilddruesenliga.de sind alle Adressen und Ansprechpartner hinterlegt.



GRÜNDEN SIE IHRE SELBSTHILFEGRUPPE

Wir helfen Ihnen mit Tipps und Tricks weiter und informieren Sie, was beim Aufbau einer Selbsthilfegruppe beachten werden muss.



WERDEN SIE MITGLIED

Neben dem telefonischen Beratungsangebot bekommen Sie die Einladung zu Veranstaltungen in der Region sowie unsere quartalsweise erscheinende Mitgliedszeitschrift „Blickpunkt Schilddrüse“.

Ihre kleinen aber regelmäßigen Jahresbeiträge bilden das Fundament der Vereins-Finanzierung und versetzen uns in die Lage, unsere umfangreichen Aktivitäten zum Nutzen aller Schilddrüsenkranken langfristig planen zu

können. Des Weiteren tragen sie dazu bei, das Wissen um die Krankheiten der Schilddrüse, ihre Vorbeugung, Früherkennung und bestmögliche Behandlung in einem Dialog zwischen Schilddrüsenexperten und Patient zu fördern. Sie unterstützen die Bildung von Selbsthilfegruppen, in denen sich Schilddrüsen-Patienten und deren Angehörige zusammenfinden und sich gegenseitig unterstützen.



JETZT SPENDEN UND UNTERSTÜTZEN!

WERDEN SIE FÖRDERER

Wenn Sie darüber hinaus in der Lage sind, unsere Tätigkeit finanziell zu fördern, dann bitten wir Sie herzlich um Ihre Unterstützung. Wir sind beim Finanzamt als gemeinnützig anerkannt, darum ist Ihre Spende voll absetzbar. Bei einem Spendenbetrag unter € 300,00 wird das Finanzamt die Vorlage Ihres Bankbeleges anerkennen. Bei Zuwendungen über € 300,00 erhalten Sie eine Spendenbescheinigung.

Kontoverbindung:

SozialBank AG

IBAN: DE28 3702 0500 0008 0483 00 | BIC: BFSWDE33XXX

Betreff: Spende / Mitgliedschaft



Allen Förderern und Sponsoren danken wir für die finanzielle und praktische Unterstützung unserer Arbeit!

3

MEDIEN + AKTIVITÄTEN INFORMATIONEN

Website

Betroffene, Fachkreise und die Öffentlichkeit informieren wir online über unsere Website.

Flyer/Broschüren

Wir haben für Sie die wichtigsten Informationen in verschiedenen Broschüren zusammengefasst.

Selbsthilfegruppen

Selbsthilfegruppen bieten ein Forum, um über eigene Belastung zu sprechen und sie aufzuarbeiten.

Wissenschaftl. Beirat

Unser medizinisches Rückgrat für eine fundierte Aufklärungsarbeit und neueste wissenschaftliche Studien.

Arzt-Patienten-Seminar

Vermittlung von Fachwissen und Förderung des aktiven Austauschs zwischen Betroffenen und Experten.



MACHEN SIE MIT!

Unterstützen Sie uns aktiv oder über eine Spende.

3

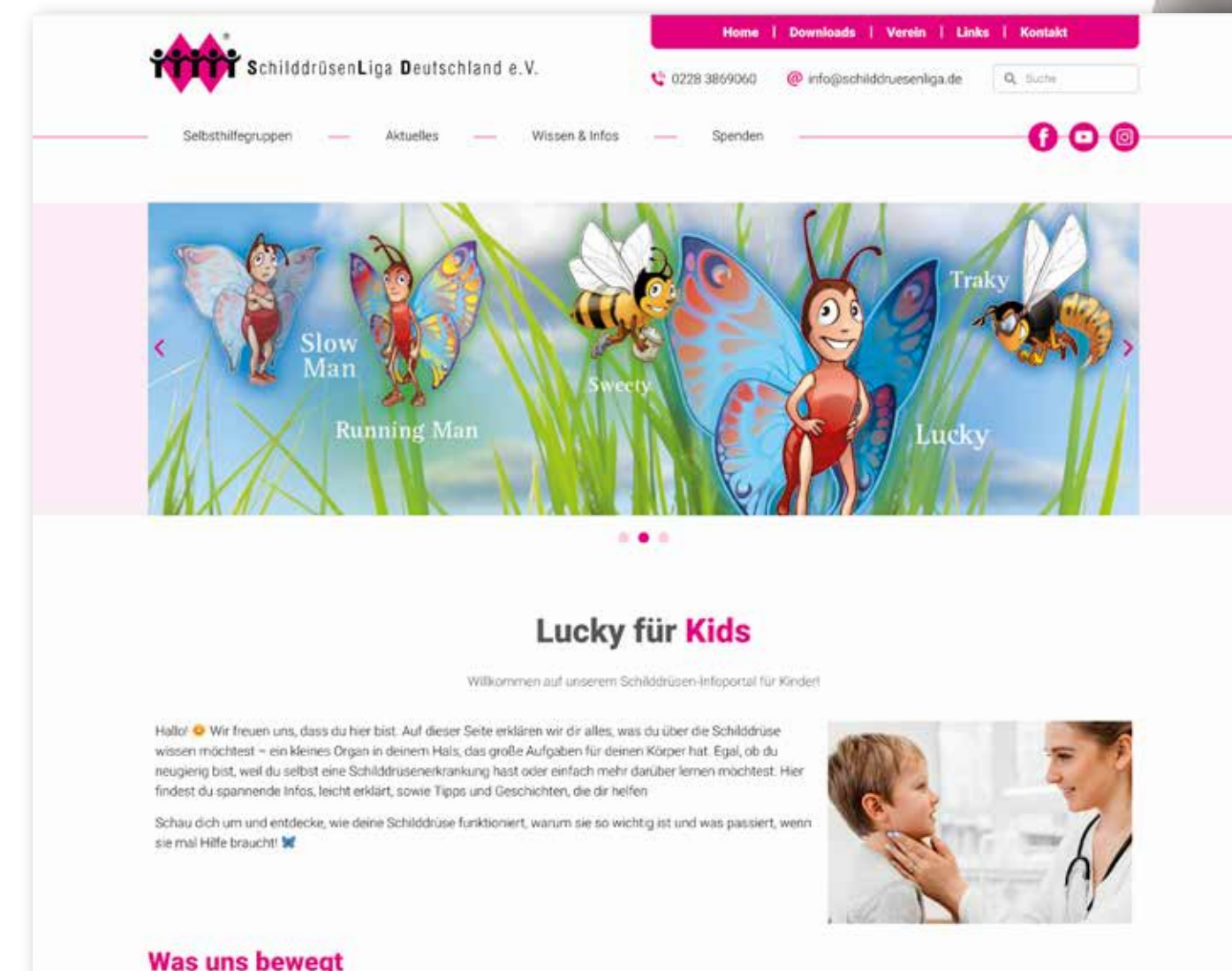
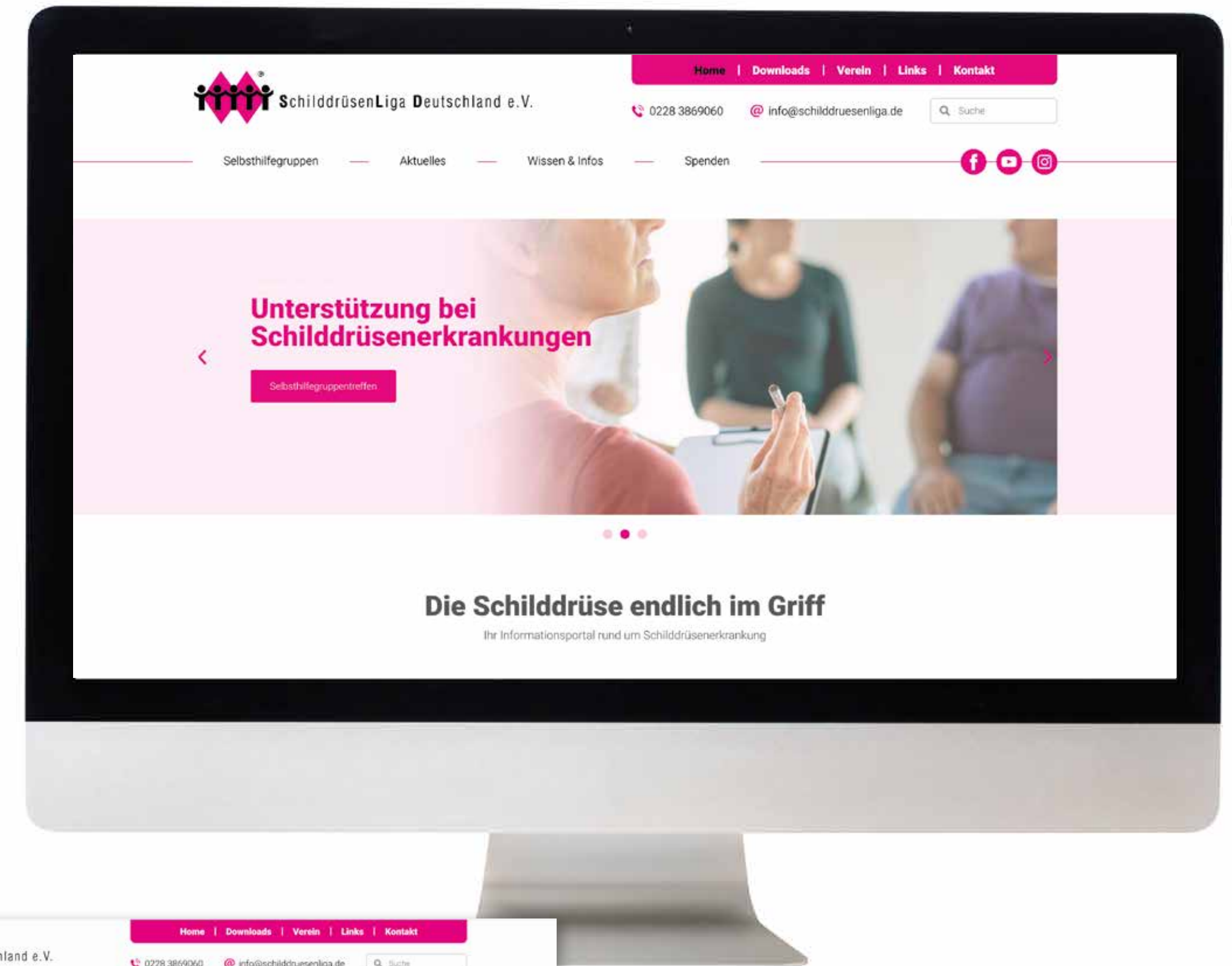
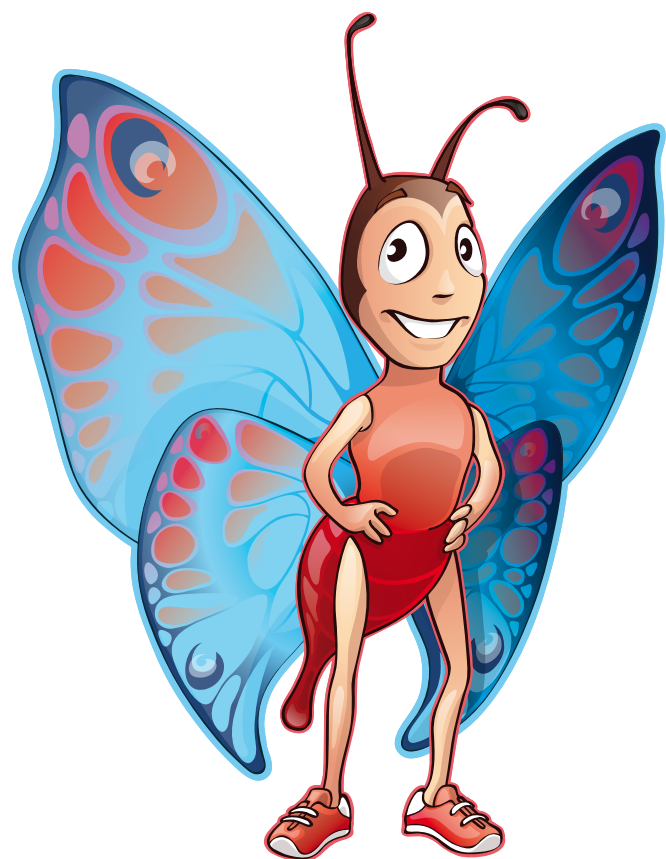
WEBSITE INFORMATIONEN

Betroffene, Fachkreise und die Öffentlichkeit
informieren wir online über unsere Website

www.schilddruesenliga.de

Informationen zu Funktionen und
Erkrankungen der Schilddrüse
kindgerecht mit Illustrationen, Malbögen
und Geschichten aufgemacht unter
www.schilddruesenliga.de/lucky

*„Mein Name ist Lucky, und ich
symbolisiere die Schilddrüse.“*



3

FLYER + BROSCHÜREN INFORMATIONEN

Wir haben für Sie die wichtigsten Informationen in verschiedenen Broschüren zusammengefasst.

Bestellen Sie bequem über unser Onlineformular, über die Bestellliste als PDF oder telefonisch.

Sie finden Broschüren zu folgenden Schwerpunkten:

- ▶ Schilddrüsenerkrankungen - Übersicht **Blindenschrift**
- ▶ Struma nodosa - Schilddrüsenknoten **Blindenschrift** **englisch / arabisch / türkisch**
- ▶ Autoimmunthyreoiditis (Hashimoto) **Blindenschrift** **englisch / arabisch / türkisch**
- ▶ Morbus Basedow **Blindenschrift** **englisch / arabisch / türkisch**
- ▶ Schilddrüsenoperationen
- ▶ Schilddrüsenkrebs
- ▶ Nebenschilddrüsenerkrankungen
- ▶ Schilddrüsenkrankheiten bei Kindern
- ▶ Perniziöse Anämie / Vitamin B 12 Mangel **Blindenschrift**
- ▶ Endokrine Orbitopathie
- ▶ Radiojodtherapie
- ▶ Wechselwirkungen von Medikamenten



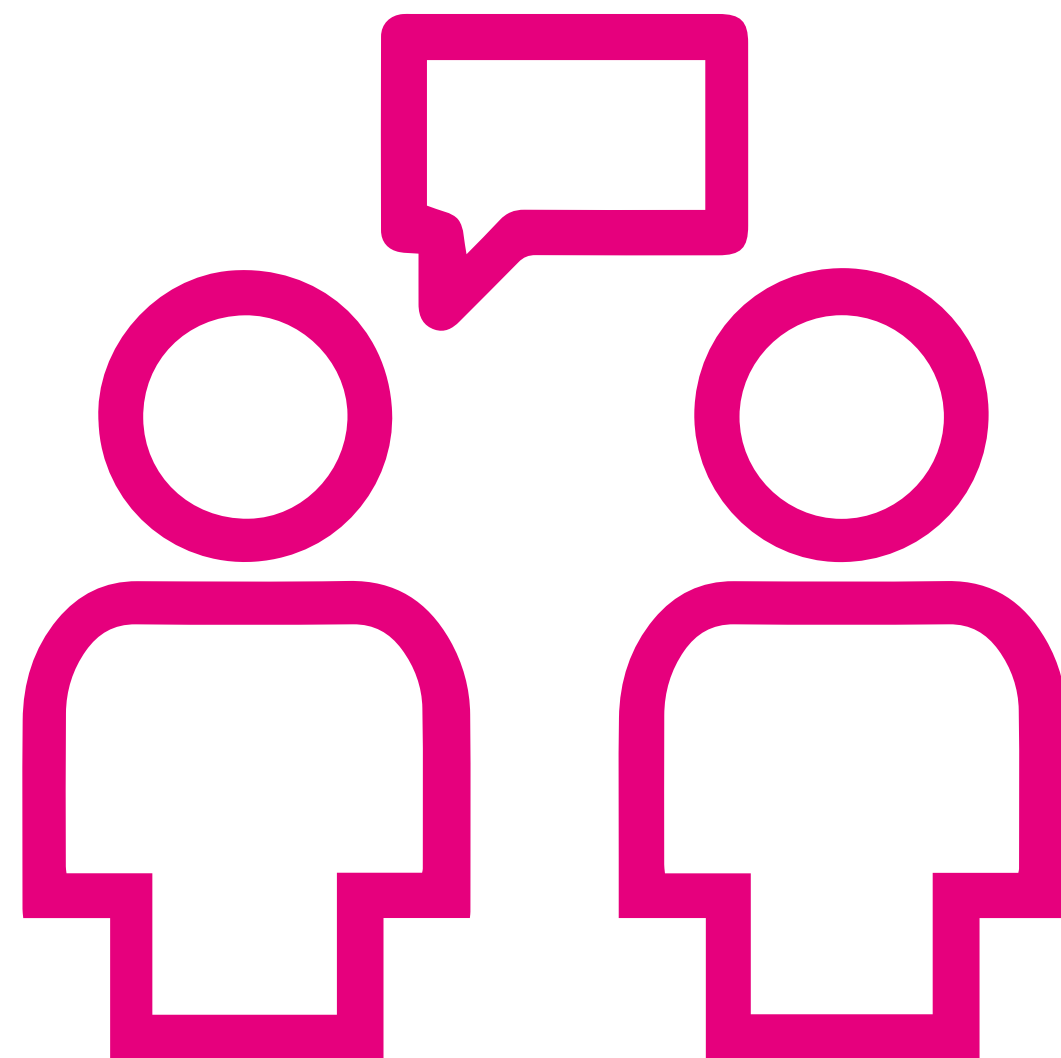
SCHILDDRÜSEN-PASS

Alle Werte immer griffbereit. Ab sofort neu im Scheckkartenformat für den Geldbeutel!

SELBSTHILFEGRUPPEN

INFORMATIONEN

Selbsthilfe kann nicht nur gute Informationen liefern, sondern vor allem vermitteln: Du bist nicht allein!



Es ist unumgänglich, auch den Angehörigen ein Forum zu bieten, ihnen die Möglichkeit zu geben, über die eigene Belastung zu sprechen und sie aufzuarbeiten.

Der Austausch mit Gleichbetroffenen kann dazu beitragen, sich selbst wieder wohler zu fühlen. Dies ist ein wesentlicher Aspekt der Arbeit der Schilddrüsen-Liga Deutschland e.V. ihren Selbsthilfegruppen und Ansprechpartnern.



Diese Gruppen sind eben mehr als bloße Schicksalsgemeinschaften.

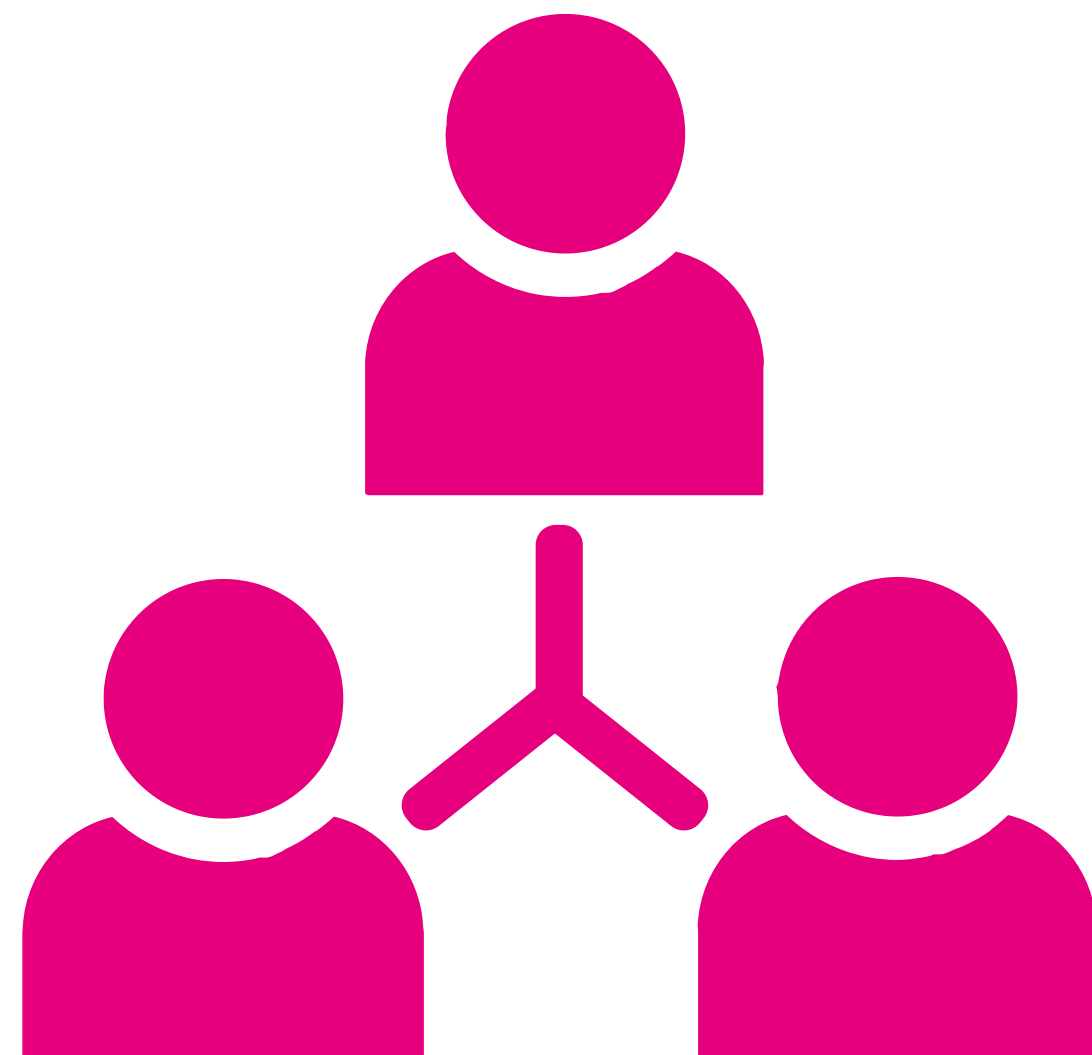
Ihre Mitglieder unterstützen sich gegenseitig, die wachsenden Anforderungen in verschiedenen Lebenssituationen zu bewältigen.

Dabei können sie durch die eigene Betroffenheit mehr leisten, als professionelle Anbieter zu leisten in der Lage wären.

3

WISSENSCHAFTLICHER BEIRAT INFORMATIONEN

Die Mitglieder unseres Wissenschaftlichen Beirats sind ein großer Bestandteil der Schilddrüsen-Liga Deutschland e.V.



Sie helfen den SelbsthilfegruppenleiterInnen eine solide Aufklärungsarbeit zu leisten und geben uns neue wissenschaftliche Studien weiter.

Unsere Aufklärung und Beratung in den Gruppen aber auch die telefonische Beratung ist somit auf dem neuesten Stand und wir können das Wissen an Ratsuchende und Betroffene weitergeben.

Unterstützen Sie uns gerne mit Ihrer fachlichen Kompetenz!



FACHGEBIETE

Augenheilkunde
Chirurgie
Endokrinologie
Innere Medizin
Nuklearmedizin
Pathologie
Psychotherapie
Reproduktionsmedizin

3

ARZT-PATIENTEN-SEMINAR INFORMATIONEN

Ziel unserer jährlich stattfindenden Arzt-Patienten-Seminare ist die Vermittlung von Fachwissen und die Förderung des aktiven Austauschs zwischen Betroffenen und Experten.

SchilddrüsenLiga Deutschland e.V.

Arzt-Patienten-Seminar 2018
der Schilddrüsen-Liga Deutschland e.V.

THEMEN

- SCHILDDRÜSE/KINDERWUNSCH/SCHWANGERSCHAFT**
Prof. Dr. M. Kupka, Hamburg
- SCHILDDRÜSE UND RHEUMA**
PD Dr. H. Franck, Bonn
- SCHILDDRÜSE UND DIABETES**
Prof. Dr. W. A. Scherbaum, Düsseldorf

TERMIN: 13. Oktober 2018
UHRZEIT: 13.00 Uhr
ORT: Universitätsclub Bonn
(Verein zur Förderung der wissenschaftlichen Kommunikation der Universität Bonn e.V., Konviktsr. 9, 53113 Bonn)

KONTAKT
Geschäftsstelle der Schilddrüsenliga e.V.
Johanniter GmbH, Waldkrankenhaus
Waldstraße 71, 53177 Bonn
Telefon 02 28 / 3 96 90 60
E-Mail: info@schilddruesenliga.de
Web: www.schilddruesenliga.de

Moderation: Prof. Dr. M. Cordes, Nürnberg

Fragen und Antworten zu den vorgestellten Themen
16.00 Uhr Ende der Veranstaltung mit anschließendem Kaffee und Kuchen

Aktuelle Erkenntnisse in der Wissenschaft und Forschung werden vorgestellt. Ein besonderer Fokus liegt jedoch auf dem Austausch zu persönlichen Anliegen der Besucher.

Viele Betroffene haben ähnliche Probleme und Fragen, die so gemeinsam mit den vortragenden Ärzten besprochen und geklärt werden können.



4

SELBSTHILFEGRUPPE GRÜNDEN

MACH MIT!



Wenn Sie gerne an einer Selbsthilfegruppe für Schilddrüsenkranke teilnehmen möchten, in Ihrer Nähe jedoch keine existiert, dann wollen wir Ihnen Mut machen, selbst eine Gruppe zu gründen.

In unserem ausführlichen online hinterlegten Leitfaden finden Sie Anregungen und Tipps, die Ihnen den Start erleichtern können: www.schilddruesenliga.de/gruendungsleitfaden

1. Was kann eine Selbsthilfegruppe tun?

Unterstützung und Verständnis helfen , den Umgang und das Leben mit der Krankheit zu erleichtern ...

2. Der Anfang

Wenn Sie sich zum Aufbau einer Selbsthilfegruppe entschlossen haben, besteht der erste Schritt darin, weitere Interessenten zu suchen ...

3. Der Raum

Erste Interessenten haben sich gefunden und ein Gruppentreffen steht an. Doch wo soll es stattfinden? Sie müssen sich ...

4. Die Gruppengröße

Bei einer Größe von ungefähr 10 bis 15 Personen ist ein Gruppen-
gespräch gut möglich ...

5. Die Gruppentreffen

Bei den ersten Zusammenkünften ist es wichtig, daß die Gruppe
zunächst festlegt, was sie tun möchte ...

6. Tipps für den Verlauf einer Gruppensitzung

Ihre Gruppe hat sich zusammengefunden, und nun kann es losgehen.
Bevor Sie jedoch beginnen ...

7. Wie soll sich die Selbsthilfegruppe finanzieren?

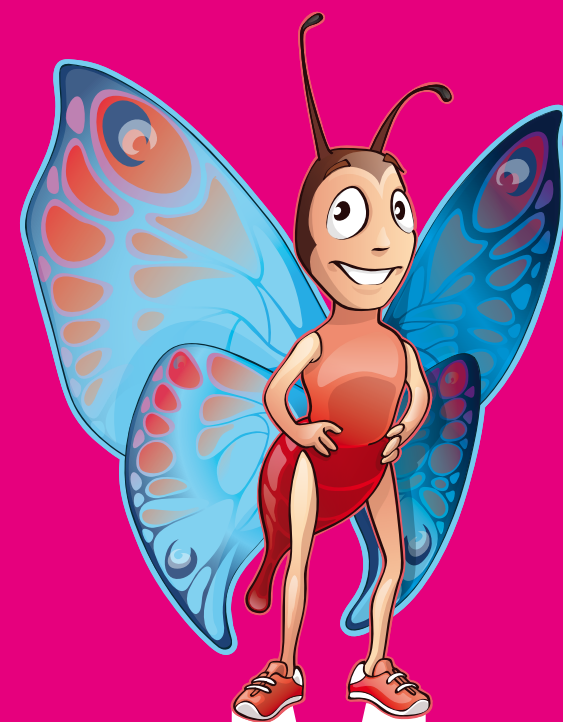
Krankenkassen und ihre Verbände fördern Selbsthilfegruppen,
Selbsthilfeorganisationen und Selbsthilfekontaktstellen ...

8. Wozu Öffentlichkeitsarbeit?

Auch wenn sich der Großteil der Arbeit innerhalb der Gruppe abspielt, ist
es manchmal von Vorteil ...

9. Wann ist Hilfe von außen sinnvoll und wer kann diese Hilfe geben?

Gerade in der Anfangsphase einer Selbsthilfegruppe, in der ...



Machen Sie mit!

Schilddrüsen-Liga Deutschland e.V.
Sekretariat
Postfach 1123 | 53333 Meckenheim

☎ 0228 / 386 90 60
🌐 www.schilddruesenliga.de
✉ info@schilddruesenliga.de

Mit freundlicher
Unterstützung
der Hexal AG



JETZT SPENDEN UND UNTERSTÜTZEN!

SozialBank AG
IBAN: DE28 3702 0500 0008 0483 00 | BIC: BFSWDE33XXX
Betreff: Spende

